



รายงานผลการปฏิบัติงานและการใช้จ่ายงบประมาณ

ประจำปีงบประมาณ พ.ศ. ๒๕๖๓

รอบ ๖ เดือน (๑ ตุลาคม ๒๕๖๒ - ๓๑ มีนาคม ๒๕๖๓)

ของสำนักงานปลัดกระทรวงดิจิทัลเพื่อเศรษฐกิจและสังคม

รายงานผลการปฏิบัติงานและการใช้จ่ายงบประมาณประจำปีงบประมาณ พ.ศ. ๒๕๖๓

รอบ ๖ เดือน (๑ ตุลาคม ๒๕๖๒ - ๓๑ มีนาคม ๒๕๖๓)

การดำเนินการ

๑. ผลการปฏิบัติงานและการใช้จ่ายงบประมาณประจำปีงบประมาณ พ.ศ. ๒๕๖๓ รอบ ๖ เดือน (๑ ตุลาคม ๒๕๖๒ - ๓๑ มีนาคม ๒๕๖๓) โดย ณ วันที่ ๓๑ มีนาคม ๒๕๖๓ สป.ตศ. มีผลการเบิกจ่ายจากระบบ GFMS จำนวน ๑๔๒.๖๖๕๐ ล้านบาท คิดเป็นร้อยละ ๑๙.๘๘

๒. สป.ตศ. ได้รับการจัดสรรงบประมาณรายจ่ายประจำปีงบประมาณ พ.ศ. ๒๕๖๓ จำนวน ๗๑๗.๖๖๘๒ ล้านบาท จำแนกออกเป็น ๓ แผนงาน คือ

๒.๑ แผนงานบุคลากรภาครัฐ ได้รับการจัดสรรงบประมาณ จำนวน ๑๘๓.๘๐๑๖ ล้านบาท เบิกจ่ายแล้ว จำนวน ๘๙.๙๖๒๓ ล้านบาท คิดเป็นร้อยละ ๔๘.๙๔ คงเหลือ จำนวน ๙๓.๘๓๙๓ ล้านบาท คิดเป็นร้อยละ ๕๑.๐๑ โดยมีรายละเอียด ดังนี้

หน่วย : ล้านบาท

| ประเภท งบประมาณ | งบประมาณ ได้รับจัดสรร | งบประมาณ หลังโอน เปลี่ยนแปลง | ผูกพัน สัญญา | เบิกจ่าย | คงเหลือ |
|--------------------|--------------------------|------------------------------------|-----------------|----------------|----------------|
| งบบุคลากร | ๑๘๒.๐๗๕๑ | ๑๘๒.๐๗๕๑ | - | ๘๙.๒๐๓๘ | ๙๒.๘๗๑๓ |
| งบดำเนินงาน | ๑.๗๒๖๕ | ๑.๗๒๖๕ | - | ๐.๗๕๘๕ | ๐.๙๖๘๐ |
| รวม | ๑๘๓.๘๐๑๖ | ๑๘๓.๘๐๑๖ | - | ๘๙.๙๖๒๓ | ๙๓.๘๓๙๓ |

๒.๒ แผนงานพื้นฐานด้านการสร้างขีดความสามารถในการแข่งขันของประเทศ ได้รับการจัดสรรงบประมาณ จำนวน ๕๑๐.๓๐๓๖ ล้านบาท เบิกจ่ายแล้ว จำนวน ๕๑.๖๖๖๒ ล้านบาท คิดเป็นร้อยละ ๑๐.๑๒ ผูกพันสัญญาแล้ว จำนวน ๑๓๘.๒๕๒๓ ล้านบาท คิดเป็นร้อยละ ๒๗.๐๙ คงเหลือจำนวน ๓๒๐.๓๘๕๑ ล้านบาท คิดเป็นร้อยละ ๖๒.๗๙ โดยมีรายละเอียด ดังนี้

หน่วย : ล้านบาท

| ประเภท งบประมาณ | งบประมาณ ได้รับจัดสรร | งบประมาณ หลังโอน เปลี่ยนแปลง | ผูกพันสัญญา | เบิกจ่าย | คงเหลือ |
|--------------------|--------------------------|------------------------------------|-----------------|----------------|-----------------|
| งบดำเนินงาน | ๒๔๐.๖๙๙๐ | ๒๔๐.๙๒๘๘ | ๔๕.๒๒๙๒ | ๔๒.๙๕๓๓ | ๑๕๒.๗๔๖๓ |
| งบลงทุน | ๑๓๑.๓๓๓๒ | ๑๓๑.๓๔๒๘ | ๓๘.๕๓๔๖ | - | ๙๒.๘๐๘๒ |
| งบเงินอุดหนุน | ๑๒๒.๑๓๙๒ | ๑๒๑.๘๘๙๘ | ๕๔.๔๘๘๕ | ๖.๘๑๕๕ | ๖๐.๕๘๕๘ |
| งบรายจ่ายอื่น | ๒๐.๓๔๒๒ | ๑๖.๑๔๒๒ | - | ๑.๘๙๗๔ | ๑๔.๒๔๔๘ |
| รวม | ๕๑๔.๕๐๓๖ | ๕๑๐.๓๐๓๖ | ๑๓๘.๒๕๒๓ | ๕๑.๖๖๖๒ | ๓๒๐.๓๘๕๑ |

๒.๓ แผนงานยุทธศาสตร์พัฒนาเศรษฐกิจและสังคมดิจิทัล ได้รับการจัดสรรงบประมาณ จำนวน ๑๙.๓๖๓๐ ล้านบาท โดยมีรายละเอียด ดังนี้

หน่วย : ล้านบาท

| ประเภท งบประมาณ | งบประมาณ ที่ได้รับจัดสรร | งบประมาณ หลังโอน เปลี่ยนแปลง | ผูกพัน สัญญา | เบิกจ่าย | คงเหลือ |
|--------------------|-----------------------------|------------------------------------|-----------------|----------|----------------|
| งบดำเนินงาน | ๙.๓๕๕๒ | ๙.๓๕๕๒ | - | - | ๙.๓๕๕๒ |
| งบอุดหนุน | ๑๐.๐๐๗๘ | ๑๐.๐๐๗๘ | - | - | ๑๐.๐๐๗๘ |
| รวม | ๑๙.๓๖๓๐ | ๑๙.๓๖๓๐ | - | - | ๑๙.๓๖๓๐ |

๒.๓ สำนักงบประมาณได้กำหนดมาตรการเร่งรัดการใช้จ่ายงบประมาณรายจ่ายประจำปี งบประมาณ พ.ศ. ๒๕๖๓ เพื่อให้การใช้จ่ายงบประมาณของทุกส่วนราชการและหน่วยงานของรัฐสามารถเป็น กลไกสนับสนุนการขยายตัวทางเศรษฐกิจของประเทศได้อย่างมีประสิทธิภาพ เหมาะสมกับสถานการณ์ และเป็นส่วนสำคัญในการขับเคลื่อนการดำเนินงานตามยุทธศาสตร์และแผนแม่บทภายใต้ยุทธศาสตร์ชาตินโยบายและแผนระดับชาติว่าด้วยความมั่นคงแห่งชาติ แผนพัฒนาเศรษฐกิจและสังคมแห่งชาติ ฉบับที่ ๑๒ โดยกำหนดเป้าหมายการใช้จ่ายงบประมาณเป็นรายไตรมาส ดังนี้

| รายจ่าย | เป้าหมาย (ร้อยละ) | ไตรมาส ที่ ๑ (ร้อยละ) | ไตรมาส ที่ ๒ (สะสม) (ร้อยละ) | ไตรมาส ที่ ๓ (สะสม) (ร้อยละ) | ไตรมาส ที่ ๔ (สะสม) (ร้อยละ) |
|--------------|----------------------|-----------------------------|------------------------------------|------------------------------------|------------------------------------|
| ภาพรวม | ๑๐๐ | ๒๓ | ๕๔ | ๗๗ | ๑๐๐ |
| รายจ่ายประจำ | ๑๐๐ | ๒๘ | ๕๘ | ๘๐ | ๑๐๐ |
| รายจ่ายลงทุน | ๑๐๐ | ๘ | ๔๐ | ๖๕ | ๑๐๐ |

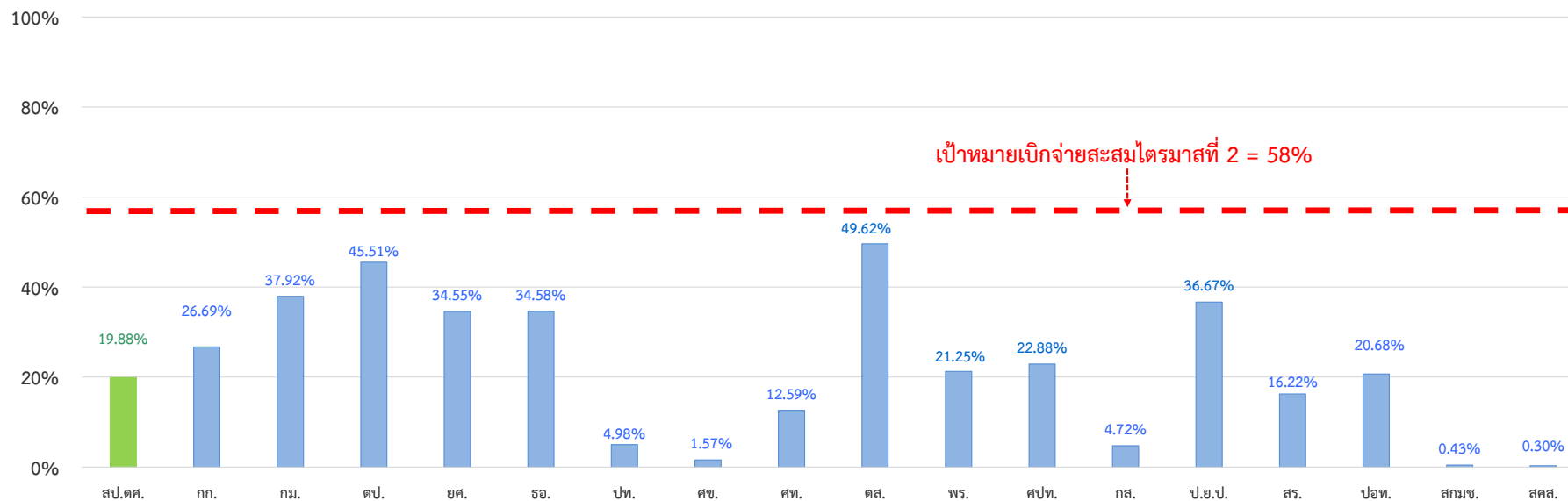
จากมาตรการดังกล่าว ในเดือนมีนาคม ๒๕๖๓ สบ.ตศ. มีผลการเบิกจ่ายจากระบบ GFMS ณ วันที่ ๓๑ มีนาคม ๒๕๖๓ จำนวน ๑๔๒.๖๖๕๐ ล้านบาท คิดเป็นร้อยละ ๑๙.๘๘ เมื่อเทียบกับเป้าหมายการเบิกจ่ายรายจ่ายประจำในไตรมาสที่ ๒ (ม.ค. ๖๓ – มี.ค. ๖๓) (ร้อยละ ๕๘) จำนวน ๔๑๖.๒๔๗๖ ล้านบาท มีผลการเบิกจ่ายต่ำกว่าเป้าหมายการเบิกจ่าย จำนวน ๒๗๓.๕๘๒๖ ล้านบาท คิดเป็นร้อยละ ๖๕.๗๓ โดยจำแนกผลการเบิกจ่ายเป็นรายกอง/สำนักงาน/กลุ่ม/ศูนย์ได้ ดังนี้

| หน่วย งาน | งบประมาณ หลังโอน เปลี่ยนแปลง (๑) | ก่องหนึ้ผูกพัน ณ ๓๑ มี.ค. ๒๕๖๓ (๒) | | เบิกจ่าย ณ ๓๑ มี.ค. ๒๕๖๓ (๓) | | เป้าหมาย รายจ่ายประจำ ไตรมาส ๒ (ร้อยละ ๕๘) (๔) | สูง/(ต่ำ) กว่า เป้าหมาย เบิกจ่าย ไตรมาส ๒ (๕) = (๓)-(๔) | | คงเหลือ (๖) = (๑)-(๒)-(๓) | |
|-------------------------------------|---|--|--------------|------------------------------------|--------------|--|--|----------------|------------------------------|--------------|
| | วงเงิน | วงเงิน | ร้อยละ | วงเงิน | ร้อยละ | วงเงิน | วงเงิน | ร้อยละ | วงเงิน | ร้อยละ |
| ส.ป.ดศ. | ๗๑๗.๖๖๘๒ | ๑๓๘.๒๕๒๒ | ๑๙.๒๖ | ๑๔๒.๖๖๕๐ | ๑๙.๘๘ | ๔๑๖.๒๔๓๖ | (๒๗๓.๕๘๒๖) | (๖๕.๗๓) | ๔๓๖.๗๕๑๐ | ๖๐.๘๖ |
| ๑. กก. | ๒๖๘.๒๖๘๕ | ๖๑.๐๒๒๓ | ๒๒.๗๕ | ๗๑.๖๐๓๑ | ๒๖.๖๙ | ๑๕๕.๕๙๕๗ | (๘๓.๙๙๒๖) | (๕๓.๙๘) | ๑๓๕.๖๔๓๑ | ๕๐.๕๖ |
| ๒. กม. | ๐.๕๘๙๙ | ๐.๑๕๗๔ | ๒๖.๖๘ | ๐.๒๒๓๗ | ๓๗.๙๒ | ๐.๓๕๒๑ | (๐.๑๑๘๔) | (๓๔.๖๒) | ๐.๒๐๘๘ | ๓๕.๔๐ |
| ๓. ตป. | ๒๑.๕๑๑๑ | ๐.๐๒๓๓ | ๐.๑๑ | ๙.๗๙๐๗ | ๔๕.๕๑ | ๑๒.๔๗๖๔ | (๒.๖๘๕๗) | (๒๒.๕๓) | ๑๑.๖๙๗๑ | ๕๕.๓๘ |
| ๔. ยศ. | ๒.๐๙๒๗ | ๐.๔๓๕๔ | ๒๐.๘๑ | ๐.๗๒๓๑ | ๓๔.๕๕ | ๑.๒๑๓๘ | (๐.๔๙๐๗) | (๔๐.๔๓) | ๐.๙๓๔๒ | ๔๔.๖๔ |
| ๕. ธอ. | ๐.๒๔๐๐ | - | - | ๐.๐๘๓๐ | ๓๔.๕๘ | ๐.๑๓๙๒ | (๐.๐๕๖๒) | (๔๐.๓๗) | ๐.๑๕๗๐ | ๖๕.๔๒ |
| ๖. ปท. | ๑๐๓.๒๔๑๖ | ๔.๙๖๙๔ | ๔.๘๑ | ๕.๑๓๙๗ | ๔.๙๘ | ๕๙.๘๘๐๑ | (๕๔.๗๔๐๔) | (๙๑.๔๒) | ๙๓.๑๓๒๕ | ๙๐.๒๑ |
| ๗. ศษ. | ๙.๘๙๓๒ | ๐.๐๑๒๘ | ๐.๑๓ | ๐.๑๕๕๘ | ๑.๕๗ | ๕.๗๓๘๑ | (๕.๕๘๒๓) | (๙๗.๒๘) | ๙.๗๒๔๖ | ๙๘.๓๐ |
| ๘. ศท. | ๒๕.๙๔๐๕ | ๕.๕๗๒๔ | ๒๑.๔๘ | ๓.๒๖๖๐ | ๑๒.๕๙ | ๑๕.๐๔๕๕ | (๑๑.๗๗๙๕) | (๗๘.๒๙) | ๑๗.๑๐๒๑ | ๖๕.๙๓ |
| ๙. ศส. | ๐.๑๑๙๙ | - | - | ๐.๐๕๙๕ | ๔๙.๖๒ | ๐.๐๖๙๕ | (๐.๐๑๐๐) | (๑๔.๔๔) | ๐.๐๖๐๔ | ๕๐.๓๘ |
| ๑๐. พริ. | ๐.๒๕๕๐ | ๐.๐๑๐๑ | ๓.๙๖ | ๐.๐๕๔๒ | ๒๑.๒๕ | ๐.๑๔๗๙ | (๐.๐๙๓๗) | (๖๓.๓๕) | ๐.๑๙๐๗ | ๗๔.๗๘ |
| ๑๑.ศปท. | ๐.๑๘๗๙ | ๐.๐๐๓๐ | ๑.๖๐ | ๐.๐๔๓๐ | ๒๒.๘๘ | ๐.๑๐๙๐ | (๐.๐๖๖๐) | (๖๐.๕๕) | ๐.๑๔๑๙ | ๗๕.๕๒ |
| ๑๒. กส. | ๒.๙๒๙๗ | ๐.๑๐๐๗ | ๓.๔๔ | ๐.๑๓๘๔ | ๔.๗๒ | ๑.๖๙๙๒ | (๑.๕๖๐๘) | (๙๑.๘๖) | ๒.๖๙๐๖ | ๙๑.๘๔ |
| ๑๓. ป.ย.ป. | ๐.๑๒๐๐ | ๐.๐๐๘๑ | ๖.๗๕ | ๐.๐๔๔๐ | ๓๖.๖๗ | ๐.๐๖๙๖ | (๐.๐๒๕๖) | (๓๖.๗๘) | ๐.๐๖๗๙ | ๕๖.๕๘ |
| ๑๔. สริ. | ๑.๕๙๗๐ | - | - | ๐.๒๕๙๐ | ๑๖.๒๒ | ๐.๙๒๖๓ | (๐.๖๖๗๓) | (๗๒.๐๔) | ๑.๓๓๘๐ | ๘๓.๗๘ |
| ๑๕. ปอท. | ๒๔๖.๘๗๖๒ | ๖๕.๙๓๗๓ | ๒๖.๗๑ | ๕๑.๐๔๗๘ | ๒๐.๖๘ | ๑๔๓.๑๘๘๒ | (๙๒.๑๔๐๔) | (๖๔.๓๕) | ๑๒๙.๘๙๑๑ | ๕๒.๖๑ |
| ๑๖. สกมช. | ๔.๑๔๑๒ | - | - | ๐.๐๑๘๐ | ๐.๔๓ | ๒.๔๐๑๙ | (๒.๓๘๓๙) | (๙๙.๒๕) | ๔.๑๒๓๒ | ๙๙.๕๗ |
| ๑๗. สคส. | ๕.๔๐๙๐ | - | - | ๐.๐๑๖๐ | ๐.๓๐ | ๓.๑๓๗๒ | (๓.๑๒๑๒) | (๙๙.๔๙) | ๕.๓๙๓๐ | ๙๙.๗๐ |
| ๑๘. จ้างเหมา ๖ เดือนหลัง | ๗.๐๕๖๐ | - | - | - | - | ๔.๐๙๒๕ | (๔.๐๙๒๕) | (๑๐๐.๐๐) | ๗.๐๕๖๐ | ๑๐๐.๐๐ |
| ๑๙. เงิน ส่วนกลาง | ๐.๑๙๘๘ | - | - | - | - | ๐.๑๑๕๓ | (๐.๑๑๕๓) | (๑๐๐.๐๐) | ๐.๑๙๘๘ | ๑๐๐.๐๐ |
| ๒๐.โครงการ เกี่ยวกับ covid-๑๙ | ๑๗.๐๐๐๐ | - | - | - | - | ๙.๘๖๐๐ | (๙.๘๖๐๐) | (๑๐๐.๐๐) | ๑๗.๐๐๐๐ | ๑๐๐.๐๐ |

สรุปผลการเบิกจ่ายงบประมาณรายจ่าย **ภาพรวม** ประจำปีงบประมาณ พ.ศ. 2563 (GFMS)

สำนักงานปลัดกระทรวงดิจิทัลเพื่อเศรษฐกิจและสังคม

ข้อมูลจากระบบ GFMS ณ วันที่ 31 มีนาคม 2563



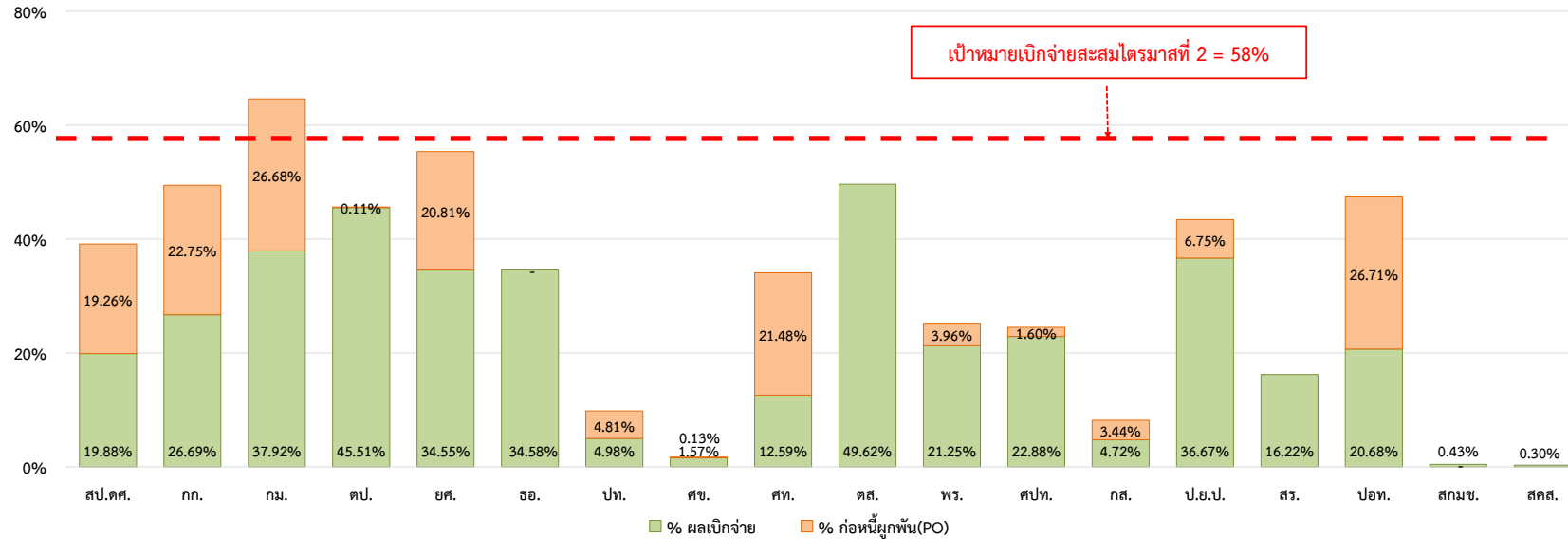
เป้าหมายเบิกจ่ายสะสมไตรมาสที่ 2 = 58%

| หน่วยงาน | สป.ดศ. | กก. | กม. | ตป. | ยศ. | จอ. | ปท. | ศข. | ศท. | ตส. | พร. | ศปท. | กส. | ป.ย.ป. | สร. | ปอท. | สกมช. | สคส. |
|--|------------|-----------|----------|----------|----------|----------|-----------|----------|-----------|----------|----------|----------|----------|----------|----------|-----------|----------|----------|
| งบประมาณภาพรวม | 717.6682 | 268.2685 | 0.5899 | 21.5111 | 2.0927 | 0.2400 | 103.2416 | 9.8932 | 25.9405 | 0.1199 | 0.2550 | 0.1879 | 2.9297 | 0.1200 | 1.5970 | 246.8762 | 4.1412 | 5.4090 |
| ผลเบิกจ่าย | 142.6650 | 71.6031 | 0.2237 | 9.7907 | 0.7231 | 0.0830 | 5.1397 | 0.1558 | 3.2660 | 0.0595 | 0.0542 | 0.0430 | 0.1384 | 0.0440 | 0.2590 | 51.0478 | 0.0180 | 0.0160 |
| % ผลเบิกจ่าย | 19.88% | 26.69% | 37.92% | 45.51% | 34.55% | 34.58% | 4.98% | 1.57% | 12.59% | 49.62% | 21.25% | 22.88% | 4.72% | 36.67% | 16.22% | 20.68% | 0.43% | 0.30% |
| เป้าหมายการเบิกจ่าย ไตรมาสที่ 2 (58%) | 416.2476 | 155.5957 | 0.3421 | 12.4764 | 1.2138 | 0.1392 | 59.8801 | 5.7381 | 15.0455 | 0.0695 | 0.1479 | 0.1090 | 1.6992 | 0.0696 | 0.9263 | 143.1882 | 2.4019 | 3.1372 |
| สูง/(ต่ำ) กว่าเป้าหมาย | (273.5826) | (83.9926) | (0.1184) | (2.6857) | (0.4907) | (0.0562) | (54.7404) | (5.5823) | (11.7795) | (0.0100) | (0.0937) | (0.0660) | (1.5608) | (0.0256) | (0.6673) | (92.1404) | (2.3839) | (3.1212) |
| % สูง/(ต่ำ) กว่าเป้าหมาย | (65.73) | (53.98) | (34.62) | (21.53) | (40.43) | (40.37) | (91.42) | (97.28) | (78.29) | (14.44) | (63.35) | (60.54) | (91.86) | (36.78) | (72.04) | (64.35) | (99.25) | (99.49) |

สรุปผลการเบิกจ่ายงบประมาณรายจ่าย **ภาพรวม** ประจำปีงบประมาณ พ.ศ. 2563 (GFMS)

สำนักงานปลัดกระทรวงดิจิทัลเพื่อเศรษฐกิจและสังคม

ข้อมูลจากระบบ GFMS ณ วันที่ 31 มีนาคม 2563



| หน่วยงาน | สป.ตศ. | กก. | กม. | ตป. | ยศ. | ธอ. | ปท. | ศข. | ศท. | ตส. | พร. | ศปท. | กส. | ป.ย.ป. | สร. | ปอท. | สภมข. | สคส. |
|----------------------|----------|----------|--------|---------|--------|--------|----------|--------|---------|--------|--------|--------|--------|--------|--------|----------|--------|--------|
| งบภาพรวม | 717.6682 | 268.2685 | 0.5899 | 21.5111 | 2.0927 | 0.2400 | 103.2416 | 9.8932 | 25.9405 | 0.1199 | 0.2550 | 0.1879 | 2.9297 | 0.1200 | 1.5970 | 246.8762 | 4.1412 | 5.4090 |
| ก่อกหนี้ผูกพัน (PO) | 138.2522 | 61.0223 | 0.1574 | 0.0233 | 0.4354 | - | 4.9694 | 0.0128 | 5.5724 | - | 0.0101 | 0.0030 | 0.1007 | 0.0081 | - | 65.9373 | - | - |
| % ก่อกหนี้ผูกพัน(PO) | 19.26% | 22.75% | 26.68% | 0.11% | 20.81% | - | 4.81% | 0.13% | 21.48% | 0.00% | 3.96% | 1.60% | 3.44% | 6.75% | 0.00% | 26.71% | - | - |
| ผลเบิกจ่าย | 142.6650 | 71.6031 | 0.2237 | 9.7907 | 0.7231 | 0.0830 | 5.1397 | 0.1558 | 3.2660 | 0.0595 | 0.0542 | 0.0430 | 0.1384 | 0.0440 | 0.2590 | 51.0478 | 0.0180 | 0.0160 |
| % ผลเบิกจ่าย | 19.88% | 26.69% | 37.92% | 45.51% | 34.55% | 34.58% | 4.98% | 1.57% | 12.59% | 49.62% | 21.25% | 22.88% | 4.72% | 36.67% | 16.22% | 20.68% | 0.43% | 0.30% |
| รวม PO+เบิกจ่าย | 280.9172 | 132.6254 | 0.3811 | 9.8140 | 1.1585 | 0.0830 | 10.1091 | 0.1686 | 8.8384 | 0.0595 | 0.0643 | 0.0460 | 0.2391 | 0.0521 | 0.2590 | 116.9851 | 0.0180 | 0.0160 |
| %รวม PO+เบิกจ่าย | 39.14% | 49.44% | 64.60% | 45.62% | 55.36% | 34.58% | 9.79% | 1.70% | 34.07% | 49.62% | 25.22% | 24.48% | 8.16% | 43.42% | 16.22% | 47.39% | 0.43% | 0.30% |